



**ATTENTION !**  
Casiers à grabés  
**INTERDITS**  
en  
Rade de Brest  
du  
15 octobre  
au  
15 mars

**IMPORTANT :**  
les  
casiers  
à palourde  
**ne sont  
pas  
autorisés**  
en  
Bretagne

Code rural et de la pêche maritime - Règlement(CE) n° 850/98 modifié du Conseil du 30 mars 1998 - Arrêté du 26/10/2012 modifié par arrêté du 29/01/2013 déterminant la taille minimale ou le poids minimal de capture - Arrêtés n°2013-7456 du 21/10/2013, n° 2014-9311 du 16/06/2014 et n° 2016-12275 du 06/01/2016 réglementant l'exercice de la pêche de loisir pratiquée à pied en Bretagne pour les Coquillages, Echinodermes et Vers marins - Règlement UE n° 2016/72 du conseil du 22 janvier 2016.

**Poissons (\*)**

Tailles minimales (cm)

ANCHOIS ( <i>Engraulidae</i> )	12	
BAR ( <i>Dicentrarchus labrax</i> )	42	★
BAR moucheté ( <i>Dicentrarchus punctatus</i> )	30	
BARBUE ( <i>Scophthalmus rhombus</i> )	30	
BONITE ( <i>Sarda spp</i> )	(marquage)	
CABILLAUD ( <i>Gadus morhua</i> )	42	
CHINCHARD ( <i>Trachurus trachurus</i> )	15	
CONGRE ( <i>Conger conger</i> )	60	
DORADE GRISE ( <i>Spondyliosoma cantharus</i> )	23	
DORADE ROSE ( <i>Pagellus bogaraveo</i> )	23	
DORADE ROYALE ( <i>Sparus aurata</i> )	23	
FLET ( <i>Platichthys flesus</i> )	20	
GERMON ( <i>Thunus alalunga</i> )	2 kilogrammes	
HARENG ( <i>Clupea harengus</i> )	20	
LIEU jaune ( <i>Pollachius pollachius</i> )	30	
LIEU noir ( <i>Pollachius virens</i> )	35	
LINGUE ( <i>Molva molva</i> )	63	
LINGUE BLEUE ( <i>Molva dipterygia</i> )	70	
MAIGRE ( <i>Argyrosomus regius</i> )	45	
MAQUEREAU ( <i>Scomber scombrus</i> )	20	
MERLAN ( <i>Merlangius merlangus</i> )	27	
MERLU ( <i>Merluccius merluccius</i> )	27	
MULET ( <i>Mugil spp</i> )	30	
ORPHIE ( <i>Belone belone</i> )	30	
PLIE ( <i>Pleuronectes platessa</i> )	27	
ROUGET barbet ou de roche ( <i>Mullus spp</i> )	15	
SAR ( <i>Diplodus sargus</i> )	25	
SARDINE ( <i>Sardina pilchardus</i> )	11	
SOLE ( <i>Solea solea</i> )	24	
TURBOT ( <i>Psetta maxima</i> )	30	

**ATTENTION !**  
Pêche à la civelle  
**INTERDITE**

★ =  
Espèces soumises à  
**MARQUAGE**

(ablation de la partie inférieure de la nageoire caudale)

**ATTENTION :** pêche du bar **INTERDITE** du 1er janvier au 30 juin 2016 et ensuite **LIMITÉE** à 1 poisson/jour/pêcheur au nord du 48è parallèle ( latitude Audierne )



**RAPPEL:**  
Prélèvements de la pêche de loisir limités à la  
**CONSUMATION PERSONNELLE**

Vente rigoureusement  
**INTERDITE**



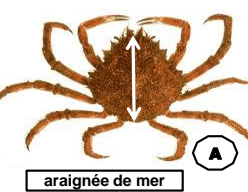
(\*) = La taille des poissons se mesure : du bout du museau à l'extrémité de la nageoire caudale

**ATTENTION !** : La pêche à la palangre sur l'estran est **interdite** du 1er juin au 30 septembre

**IMPORTANT**  
Ce document ne revêt qu'une valeur informative et ne saurait remplacer la  
**REGLEMENTATION OFFICIELLE**

**Vers marins**

ARENICOLE ( <i>Arenicola marina</i> )	
NEREIDES ( <i>Nephtys spp, Hediste spp</i> )	
SIPONCLE ou BIBI ( <i>Sipunculus ruderis</i> )	
pas de taille minimale	<b>1 kg</b> (1 litre ou 1 dm3)



araignée de mer (A)



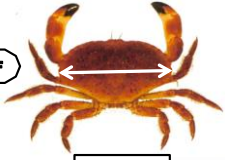
étrille (C)



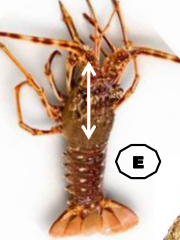
crevette bouquet (B)



langouste (D)



tourteau (F)



homard (E)



bulot (L)



pouce-pied (G)



pétoncle (H)



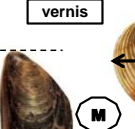
bigorneau (K)



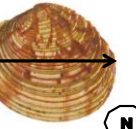
vernis (J)



coquille (O)



moule (M)



praire (N)

longueur du pétoncle mesurée dans le sens de la plus grande dimension (variable selon la variété du mollusque)

Pêche sous-marine **AUTORISÉE** dans les gisements de Brest **uniquement** pendant la campagne coquillière (limitations horaires)

**Crustacés**

	Tailles minimales (cm)	
	au NORD du 48è parallèle	au SUD du 48è parallèle
ARAIGNEE de mer ( <i>Maja brachydactyla</i> ) (A)		12
CREVETTE bouquet ( <i>Palaemon serratus</i> ) (B)		5
CREVETTES (autres que bouquet)		3
ETRILLE ( <i>Necora puber</i> ) (C)		6,5
HOMARD ( <i>Homarus gammarus</i> ) (D)		8,7
LANGOUSTE rouge, rose ( <i>Palinurus spp</i> ) (E)		11
TOURTEAU ( <i>Cancer pagurus</i> ) (F)	14	13
POUCE-PIED ( <i>Pollipices pollipices</i> ) (G)		(G)

(A) : Longueur totale mesurée entre les rostrés jusqu'à la bordure postérieure de la carapace  
**ATTENTION !** Prélèvement limité à 6 araignées par personne et par jour en pêche sous-marine  
Pêche fermée annuellement sur certains secteurs. Se renseigner auprès des A.M. locales

(B) : Longueur totale de l'animal (LT) (Divisions CIEM VIII, a,b,d,e)  
(D) : Longueur de la carapace mesurée de l'arrière des orbites jusqu'à la bordure distale du céphalothorax  
(E) : Longueur de la carapace mesurée de la pointe du rostre à la bordure distale du céphalothorax  
(G) et (F) : Longueur totale de la carapace dans sa plus **GRANDE** dimension

**NOTA :** le 48ème parallèle correspond à la latitude d'Audierne

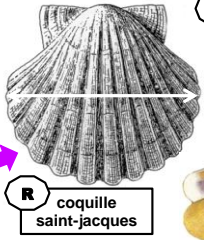
(G) : Pêche **AUTORISÉE** du 16/01 au 14/03, et du 16/09 au 14/11. (**3 kilos** par personne et par jour)

**Coquillages**

	Tailles minimales (cm)	Quantités max. ou équivalence poids max.	
PETONCLE ou VANNEAU ( <i>Chlamys spp</i> ) (H)	4	100	3 kg
VENUS ( <i>Spisula spp.</i> )	2,8	100	3 kg
VERNIS ( <i>Callista chione</i> ) (J)	6	100	3 kg
AMANDE de MER ( <i>Glycymeris glycymeris</i> ) (★)	pas de taille	100	3 kg
BIGORNEAU ( <i>Littorina littorea</i> ) (K)	pas de taille	500	3 kg
BULOT ou BUCCIN ( <i>Buccinum undatum</i> ) (L)	4,5	100	3 kg
CLAM ( <i>Mercenaria mercenaria</i> )	4,3	100	3 kg
MACTRE SOLIDE ( <i>Spisula solida</i> )	2,5	100	3 kg
MOULE ( <i>Mytilus edulis</i> ) (M)	4	300	3 kg
PRAIRE ( <i>Venus v.</i> ) (N)	4,3	100	3 kg
COUTEAU ( <i>Ensis spp</i> ) (O)	10	5 dz	3 kg
ORMEAU ( <i>Haliotis tuberculata</i> ) (P)	9		20
TELLINE ( <i>Donax spp</i> ) (Q)	2,5	500	2 kg
COQUILLE St Jacques ( <i>Pecten maximus</i> ) (R)	11	30	2 kg
HUÎTRE creuse ( <i>Crassostea gigas</i> )	5	5 dz	5 kg
HUÎTRE plate ( <i>Ostrea edulis</i> )	6	5 dz	5 kg
COQUE ou HENON ( <i>Cerastoderma edule</i> ) (S)	3	300	3 kg
PALOURDE ( commune, japonaise, rose ) (T)	4	150	3 kg

**ATTENTION**  
Gisement de la rivière de **PONT L'ABBE**  
Cumul coques + palourdes **limité à 200 indiv.** (2kg/personne) sur  
usage du râteau **INTERDIT**  
parties Nord et Sud du gisement  
soumises à fermetures alternées

**AUTORISÉ** du 15 octobre au 15 avril  
**12 pièces**  
par personne et par jour



coquille saint-jacques (R)



coque (S)



palourde (T)



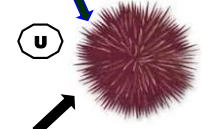
telle (Q)



juillet-août (U)

**Echinodermes**

OURSIN (*Paracentrotus lividus*) (U) 5,5 cm piquants exclus



Pêche sous-marine **INTERDITE**  
dans le ressort des Affaires Maritimes de Brest, Morlaix et Douarnenez-Audierne

**Céphalopodes**

POULPE (*Octopus vulgaris*) (V) Poids minimal 750 gr



poulpe (V)